

Ausschreibung zur Verpachtung des Gastronomiebetriebs

„(Erlebnis-)Gastronomie am Bahnhof“

in der Ortsgemeinde Pfalzfeld

1. Lage

Die Ortsgemeinde Pfalzfeld wird in den nächsten Monaten das Gastronomiegebäude am Bahnhof errichten. Das Gebäude liegt in exponierter Lage in unmittelbarer Nähe des Schinderhannes-Radwegs sowie des Keltenplatzes mit der Flammensäule. Der Schinderhannes-Radweg ist die Lebensader des gesamten Hunsrück-Radwegenetzes. Der Radweg auf der ehemaligen Bahnstrecke der Hunsrückbahn verbindet auf 38 km Emmelshausen mit Simmern. Als ehemalige Bahnstrecke schlängelt er sich ohne nennenswerte Steigung über die Hunsrückhöhen und ist daher auch sehr gut für Familien und ältere Radfahrer geeignet.

Rund um den Schinderhannes-Radweg gibt es weitere Rundtouren, die tlw. über die Trasse führen. So zum Beispiel die Loreley-Tour von Emmelshausen über Pfalzfeld und Oberwesel nach Boppard. Oder die Hunsrück-Mosel-Tour von Emmelshausen über Pfalzfeld und Kastellaun nach Treis-Karden. Vermehrt wird der Radweg mittlerweile auch als Verbindung Richtung Hängeseilbrücke in Mörsdorf genutzt.

Die Gastronomie im Bahnhof Pfalzfeld bietet die einzige Einkehrmöglichkeit zwischen Emmelshausen und Kastellaun bzw. Oberwesel.

Das neue Gastronomiegebäude soll zudem Begegnungsstätte für die einheimische Bevölkerung, örtliche Vereine und Senioren werden und somit einen vielfältigen Ort der Begegnung schaffen.

2. Objektbeschreibung

Das Gebäude des Gastronomiebetriebs befindet sich zwischen der Raiffeisenstraße und dem Schinderhannes-Radweg in 56291 Pfalzfeld.

Es handelt sich um ein multifunktionales Gastronomiegebäude mit einer überdachten Grundfläche von ca. 275 qm mit separat erschlossenem WC-Trakt.





Im Freibereich werden eine E-Bike-Ladestation, ein naturnaher Spielplatz, ein Bouleplatz sowie Infotafeln zur Kultur und Historie der ehemaligen Bahnstrecke und dem alten Bahnhof verwirklicht.

Für den Gastronomiebetrieb werden neun Parkplätze nachgewiesen. Zudem werden ausreichend Stellplätze für Fahrräder bereitgestellt.

Mit dem Bau des Gebäudes wird voraussichtlich im November 2018 begonnen. Die Errichtung des Gebäudes ist voraussichtlich im Frühjahr/Sommer 2019 abgeschlossen. Im Anschluss kann der Gastronomiebetrieb aufgenommen werden.

3. Räumlichkeiten / Ausstattung

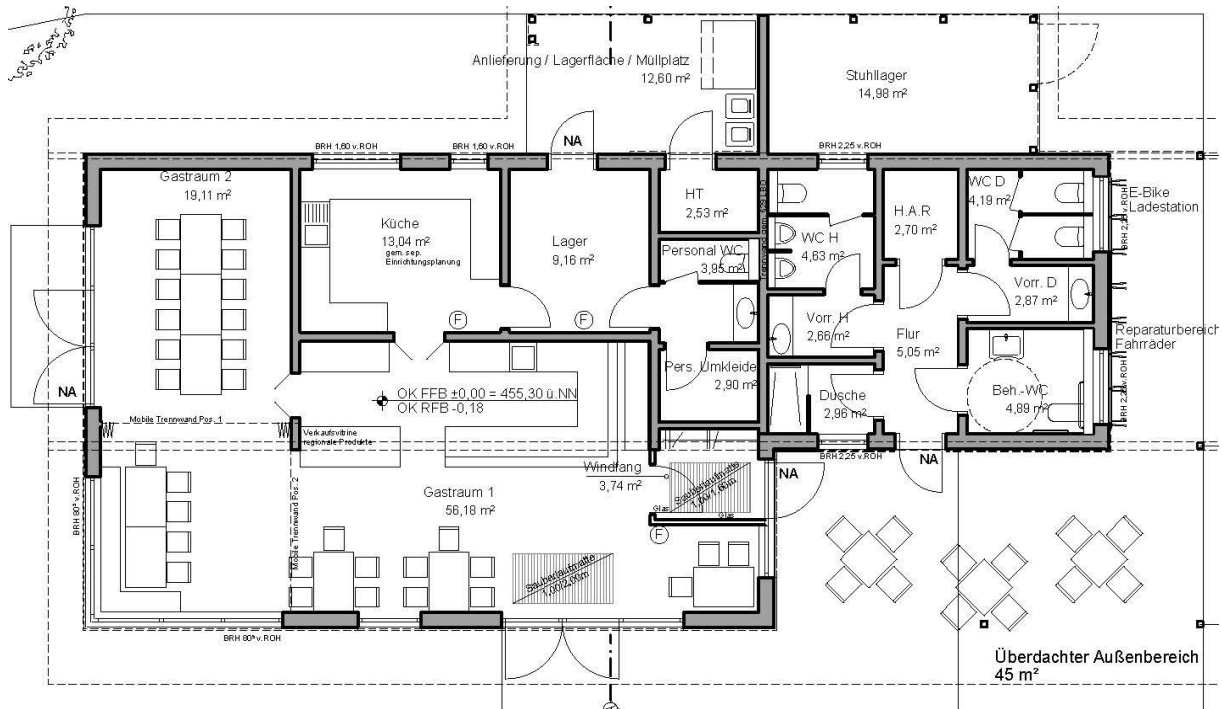
Der zu verpachtende Gastronomiebetrieb umfasst folgende Bereiche:

- Gastraum 1 mit Thekenbereich und Verkaufsregal für regionale Produkte
- Gastraum 2
- Küche
- Lagerraum, Anlieferung, Müllplatz
- Personal-WC und -Umkleide
- Überdachter Außenbereich/Biergarten
- Stuhllager
- WC-Trakt

Die Gasträume können durch mobile Trennwände voneinander getrennt oder offen gehalten werden.

Die genaue Aufteilung kann folgendem Grundriss entnommen werden:

Ausschreibung zur Verpachtung des Gastronomiebetriebs „(Erlebnis-)Gastronomie am Bahnhof“



Die Möblierung des Gastraums inklusive Theke und die Möblierung des Außenbereichs sind in der Pacht enthalten. Die Beheizung erfolgt über einen Gasanschluss.

4. Anforderungen an den Betreiber

Die Ortsgemeinde erwartet von den Interessenten ein der Lokalität angepasstes Betriebskonzept. Eine schnelle und freundliche Versorgung der Gäste, die nach einem Spaziergang, einer Radtour oder Wanderung Erholung im Bistro oder auf der Terrasse suchen, ist gewünscht. Die Gäste sollen eine schnelle Bedienung und gute Bewirtung zu fairen Preise erwarten.

Gasträume, Küche und Lager sind so konzipiert, dass auch kleinere Familienfeiern stattfinden können. Mit diesem Angebot soll verstärkt in der Winterzeit die Auslastung des Betriebs verbessert werden. Zudem sollen den Gästen ganzjährig in einer Vitrine ausgewählte Produkte aus der Region zum Kauf angeboten werden, um lokale Erzeuger zu unterstützen.

5. Bewerbungsverfahren und Unterlagen

Bitte schicken Sie Ihre aussagefähige Bewerbung unter dem Stichwort „Gastronomie Bahnhof Pfalzfeld“ schriftlich oder per E-Mail **bis zum 31.10.2018** an:

Ortsgemeinde Pfalzfeld
über die Verbandsgemeindeverwaltung Emmelshausen
Rathausstraße 1
56281 Emmelshausen
finanzen@emmelshausen.de

Die Ortsgemeinde Pfalzfeld behält sich vor, nach Sichtung der Bewerbungsunterlagen eine begrenzte Anzahl von Interessenten zur Verhandlungsrunde einzuladen. Im Anschluss erfolgt die Aufforderung zur Angebotsabgabe in einem zweiten Schritt (Verfahrensverfahren). Honorare und Kostenersatz werden weder für Ausarbeitungen/Nachweise zur Bewerbung noch für die Erstellung der Angebote geleistet.

Danach werden in individuellen Gesprächen Details zur Vertragsgestaltung formuliert. Die endgültige Entscheidung für einen zukünftigen Betreiber plant der Gemeinderat voraussichtlich im Dezember 2018.

6. Rückfragen und Ansprechpartner

Rückfragen zur Ausschreibung sind vorzugsweise schriftlich oder per E-Mail über die Verbandsgemeindeverwaltung Emmelshausen an die Ortsgemeinde Pfalzfeld zu richten.

Ansprechpartnerin bei der Verbandsgemeindeverwaltung Emmelshausen, Rathausstraße 1, 56281 Emmelshausen:

Frau Sarah Cleer

E-Mail: finanzen@emmelshausen.de

Telefon: 06747/121-43

7. Ergänzender Hinweis

Es handelt sich bei dieser Ausschreibung um eine öffentliche und unverbindliche Aufforderung zur Abgabe von Anfragen zur Anpachtung. Das Verfahren unterliegt weder dem gesetzlichen Vergaberechtsverfahren noch den gemeinschaftlichen Vergaberichtlinien. Die allgemeinen vergaberechtlichen Grundsätze der Gleichbehandlung, der Nichtdiskriminierung und der Transparenz werden gewahrt. Die Entscheidung der Ortsgemeinde Pfalzfeld an wen und zu welchen Konditionen verpachtet wird, ist freibleibend.

Bildquelle:

STILWERCK GmbH
Planungsbüro für Hoch- & Tiefbau
Am Markt 4a
56281 Emmelshausen